

T-fal

ULTRAGLIDE EASYCORD

1800123445 - 2511 - FT12



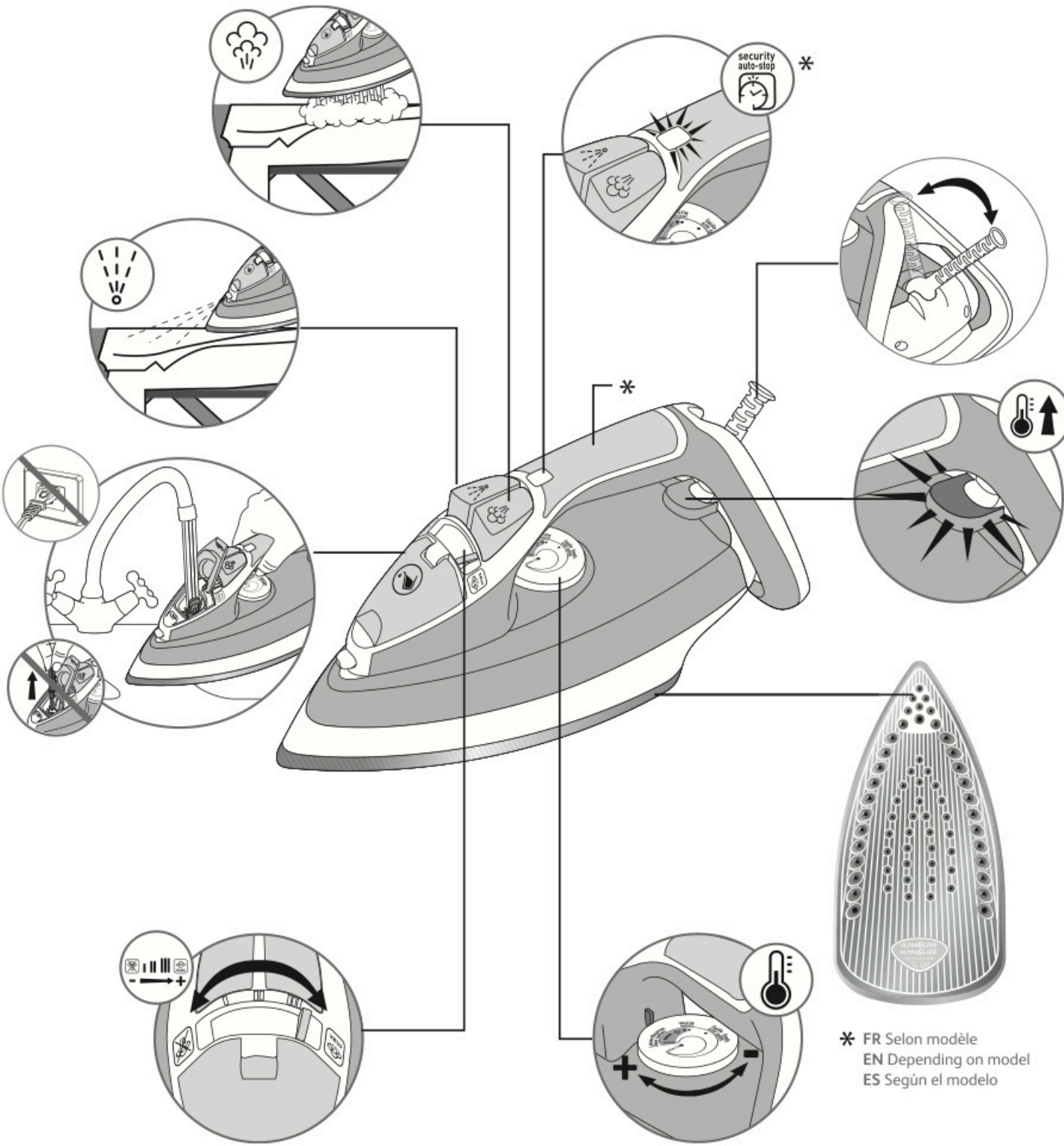
INSTRUCTIVO DE OPERACION

Le invitamos a leer cuidadosamente este instructivo antes de usar su aparato, en el encontrará sus características e instrucciones para el mejor aprovechamiento del mismo. Verifique que el voltaje de su instalación sea igual al de su aparato el cual se indica en este instructivo.

Importado por:
GRUPO SEB MÉXICO, S.A. de C.V.
Calle Goldsmith 38 401 Piso 4
Polanco, Distrito Federal C.P. 11560
México.
RFC GSM821123PS
Servicio al Consumidor:
01 (800) 112.83.25 / 01 (800) 505.45.00

Mod.: FV44xx

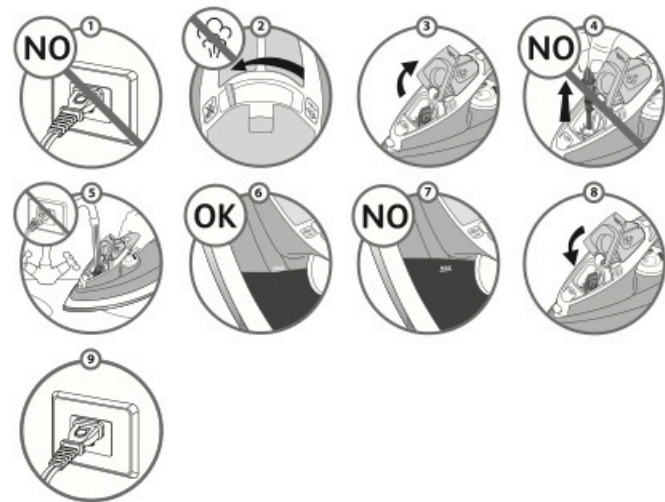
120V - 60 Hz 1700W



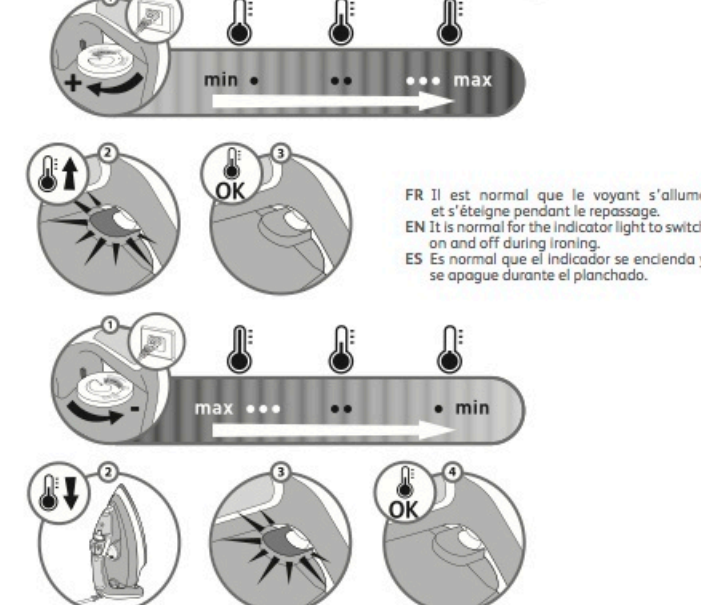
FR Première utilisation EN First use 1 ES Primer uso



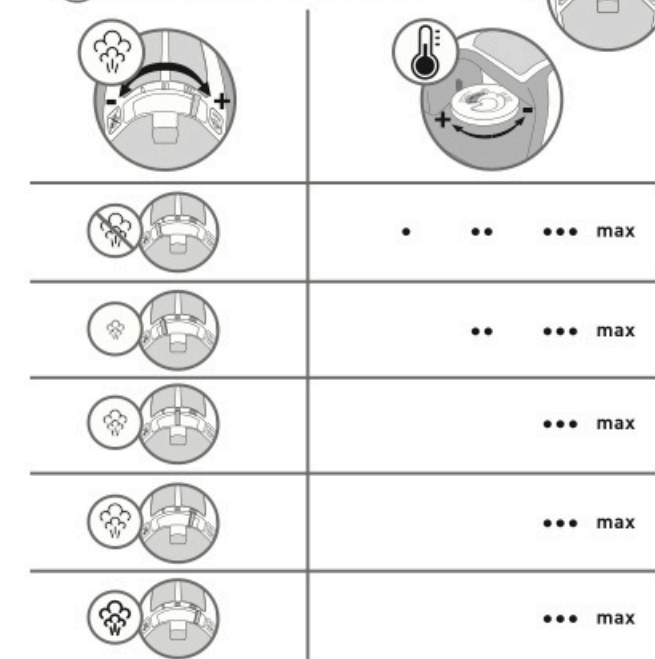
FR Remplissage du réservoir EN Water tank filling 2 ES Llenado del tanque de agua



FR Réglage de la température EN Temperature setting ES Ajuste de temperatura



FR Réglage de la vapeur / EN Steam setting / ES Ajuste del vapor



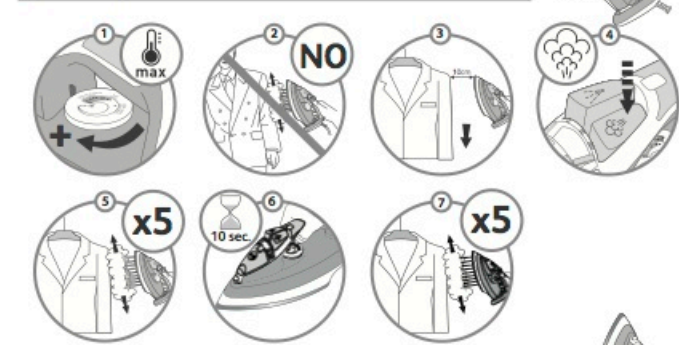
FR Superpressing EN Extra steam ES Vapor extra



FR Spray EN Spray ES Spray



FR Vapeur verticale - EN Vertical steam 6 ES Vapor vertical



FR Rangement du fer - EN Iron storing ES Almacenamiento de la plancha



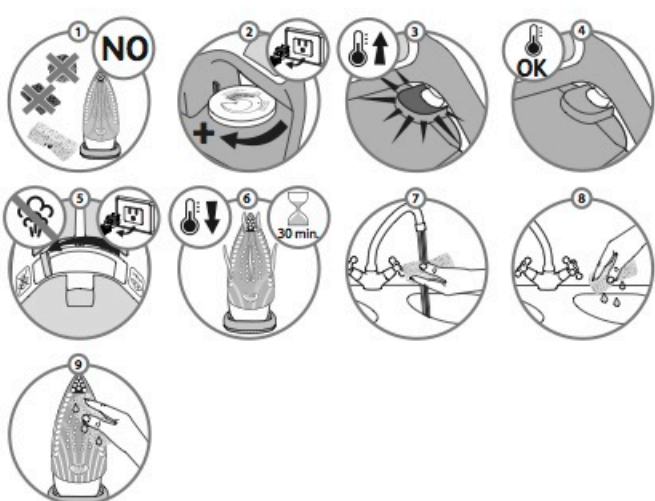
FR Nettoyage de la tige anti calcaire (une fois par mois) EN Anti-calc valve cleaning (once a month) 8 ES Válvula de limpieza antical (una vez al mes)



FR Auto nettoyage (une fois par mois) EN Self-cleaning (once a month) 9 ES Auto-limpieza (una vez al mes)



FR Nettoyage de la semelle EN Soleplate cleaning 10 ES Única placa de limpieza



FR Auto nettoyage (une fois par mois) EN Self-cleaning (once a month) 9 ES Auto-limpieza (una vez al mes)



Ultraglide™ Soleplate Enamel Finish Limited Lifetime Guarantee

valid in USA and Canada only

The manufacturer warrants the iron's Ultraglide™ soleplate Enamel Finish to be free of manufacturing defects for life of the iron from the date of purchase. This warranty **only applies as long as the iron heats up** and does not cover damage due to accident, misuse or commercial use and does not cover staining, discoloration or scratching of the enamel soleplate.

Defective products may be returned by the original purchaser or any subsequent owner, postage pre-paid together with proof of purchase date to T-fal.

Defective products will be repaired, or at manufacturer's discretion, replaced at no charge including return postage.

Repairs not covered by this warranty will be performed at current cost for parts and labor plus return postage. Manufacturer's sole obligation and your exclusive remedy under this warranty are limited to such repair or replacement of the soleplate. This is a limited warranty and is in lieu of all other warranties, express or implied, including merchantability. This warranty gives you specific legal rights. You may also have other legal rights varying from province to province, state to state.

If you have a claim:
Please read the Limited Guarantee carefully before you decide to return your product and contact our Consumer Service Department.

What happens to my return?
If the inspection shows that the product is defective, under our Limited Lifetime Guarantee, T-fal will attempt to repair or will replace the soleplate at no cost to you. If our inspection shows that the product is not defective under our Limited Guarantee we will return it to you shipping charges prepaid.

Semelle au revêtement émaillé Ultraglide™ Garantie à vie limitée

valable aux États-Unis et au Canada uniquement

Le fabricant garantit que la semelle du fer à repasser au revêtement émaillé Ultraglide™ est exempte à vie de tout vice de fabrication, à partir de la date d'achat. La présente garantie **ne s'applique que pour que la durée de vie du fer, elle prendra donc fin dès lors que le fer ne chauffe plus.** En outre, cette garantie ne couvre pas les dommages attribuables à un accident, à l'emploi inapproprié ou à l'utilisation commerciale, de même que les taches, la décoloration ou les égratignures de la semelle au revêtement émaillé.

L'acheteur initial ou tout propriétaire ultérieur peut retourner à T-fal le produit défectueux, en port payé et accompagné d'une preuve de la date d'achat.

Les produits défectueux seront réparés ou, à la discrétion du fabricant, remplacés sans frais, port de retour inclus.

Les réparations que la présente garantie ne couvre pas seront effectuées aux prix courants des pièces et de la main-d'œuvre, port de retour en sus. Au titre de la présente garantie, la seule responsabilité du fabricant et votre seul recours se limitent à la réparation ou au remplacement de la semelle. La présente garantie est limitée et remplace toutes les autres garanties, expresses ou tacites, y compris de qualité marchande. La présente garantie vous donne des droits légaux spécifiques. Il se peut que vous ayez d'autres droits légaux qui varient d'une province à l'autre.

En cas de réclamation:
Veuillez lire attentivement la garantie limitée avant de retourner le produit et communiquez avec notre Service à la clientèle.

Qu'arrive-t-il au produit retourné?
Si l'inspection révèle que le produit est défectueux conformément aux modalités de notre garantie à vie limitée, T-fal tentera de réparer ou de remplacer, sans frais pour vous, la pièce défectueuse. Si l'inspection révèle que le produit n'est pas défectueux conformément aux modalités de notre garantie à vie limitée, nous vous retournerons le produit en port payé.