



1

DO NOT remove or puncture the foil lid of the K-Cup® portion pack.  
NE percevez PAS le godet K-Cup® et n'enlevez pas son couvercle d'aluminium.

1. Lift the Keurig® Brewer Handle.  
1. Soulevez la poignée de la cafetière Keurig®.



2

2. Place chosen K-Cup into the K-Cup Assembly Housing. **Caution: Avoid the sharp needles in the K-Cup Assembly Housing. Lower the Brewer Handle.**  
2. Placez le godet K-Cup choisi dans le boîtier de K-Cup. **Attention : Ne touchez pas aux aiguilles pointues dans le boîtier de K-Cup. Abaissez la poignée de la cafetière.**



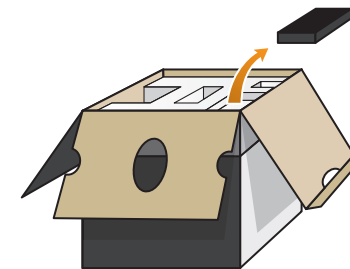
3

3. Press the appropriate cup size: 3.25 oz., 5.25 oz., 7.25 oz., 9.25 oz. or 11.25 oz.  
3. Appuyez sur le bouton qui correspond au format de tasse approprié : 96 ml (3,25 oz), 155 ml (5,25 oz), 214 ml (7,25 oz), 274 ml (9,25 oz), ou 333 ml (11,25 oz).



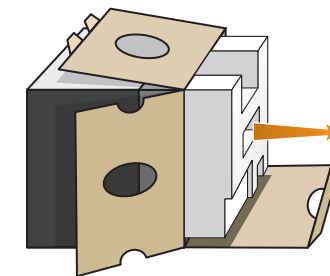
4

4. Enjoy!  
4. Savourez!



1

1. Carefully remove enclosed literature.  
1. Enlevez la documentation fournie.



2

2. Slide Brewer packaging out by pulling on interior plastic bag.  
2. Faites glisser la cafetière hors de l'emballage en tirant sur le sac de plastique.

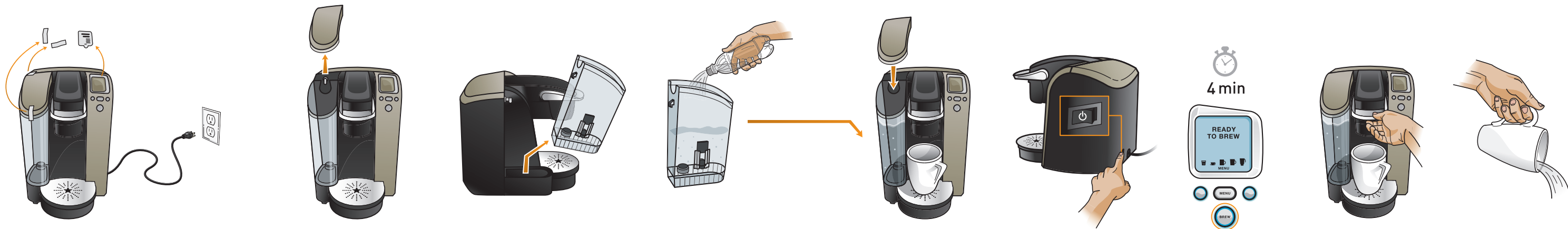
## GETTING STARTED

SETUP GUIDE: Platinum B70

### POUR COMMENCER

GUIDE D'INSTALLATION : Platinum B70





1

1. Remove adhesive tape and LCD display label.  
1. Enlevez le ruban adhésif et l'étiquette de l'afficheur ACL.

2

2. Unwrap cord and plug into grounded outlet.  
2. Déballez le cordon et branchez la cafetière dans une prise mise à la terre.

3

3. Carefully remove Water Reservoir Lid.  
3. Enlevez délicatement le couvercle du réservoir d'eau.

4

4. Remove Water Reservoir by lifting up and away from Brewer.  
4. Enlevez le réservoir d'eau en le soulevant.

5

5. Rinse Water Reservoir, then fill with water. Bottled or filtered water is recommended.  
5. Rincez le réservoir d'eau et remplissez-le d'eau. Il est recommandé d'utiliser de l'eau embouteillée ou filtrée.

6

6. Return Reservoir and Lid to Brewer; place mug on Drip Tray.  
6. Remplacez le réservoir et le couvercle sur la cafetière; placez une tasse sur la cuvette d'égouttage.

7

7. Press and release the Power Switch.  
7. Appuyez sur le bouton de mise en marche (POWER).

8

8. Wait until the screen indicates "READY TO BREW" (~4 minutes).  
8. Attendez que le message « READY TO BREW » (PRÊT À INFUSER) apparaisse à l'écran (4 minutes).

9

9. Lift and lower the Keurig® Brewer Handle. Press the flashing BREW button.  
9. Soulevez et abaissez la poignée de la cafetière Keurig®. Appuyez sur le bouton d'infusion (BREW) clignotant.

10

10. Once mug is filled, discard hot water.  
10. Une fois la tasse remplie, jetez l'eau chaude.

NOTE: Do not lift Brewer handle while heating  
REMARQUE : Ne soulevez pas la poignée de la cafetière pendant cette « période de chauffage ».